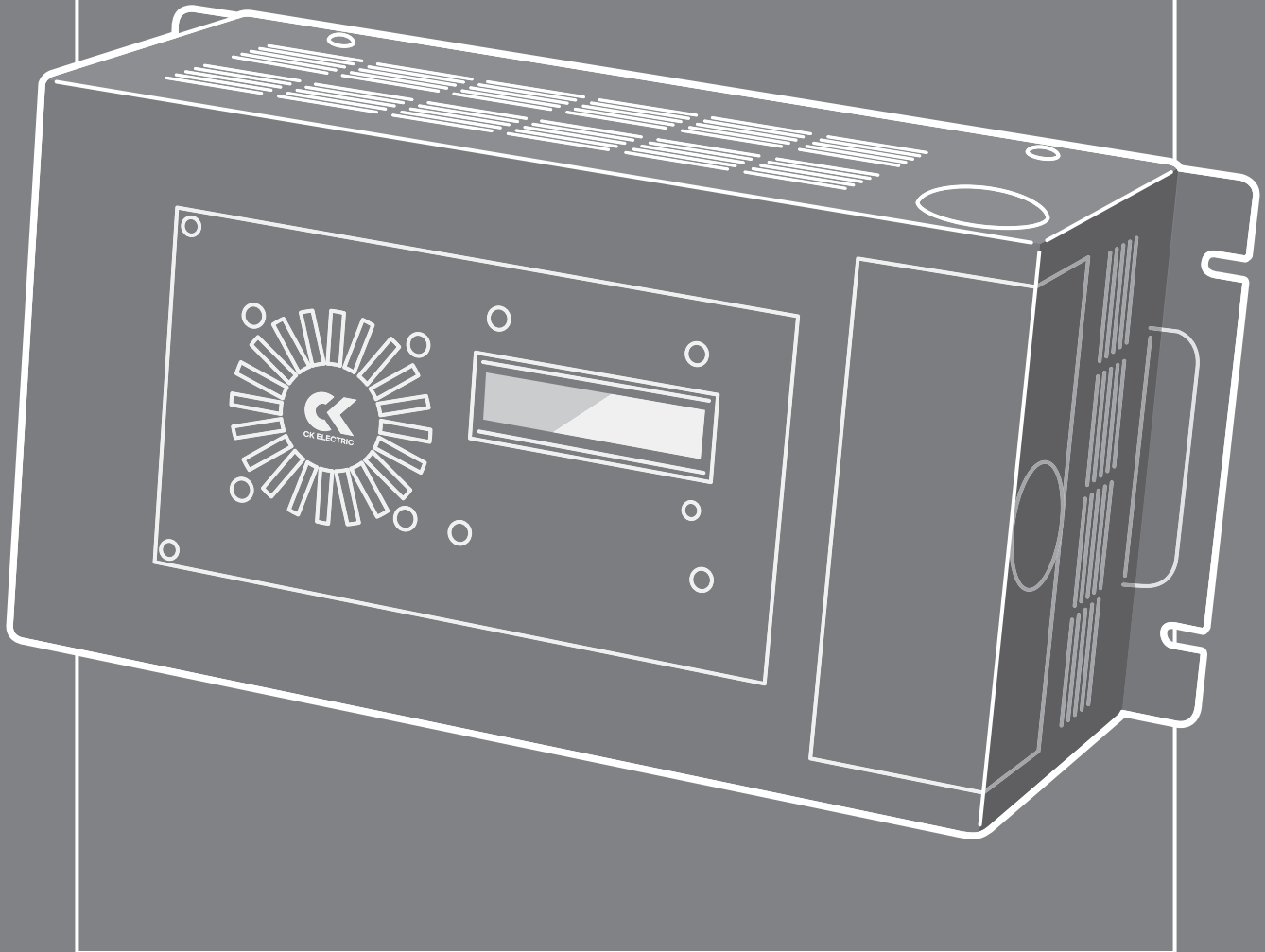


Active ZED



 (주) 씨케이산전

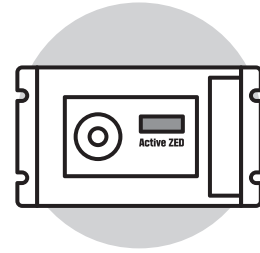
copyright 2025. CK ELECTRIC all rights reserved.



전력 품질 측정 및 진단

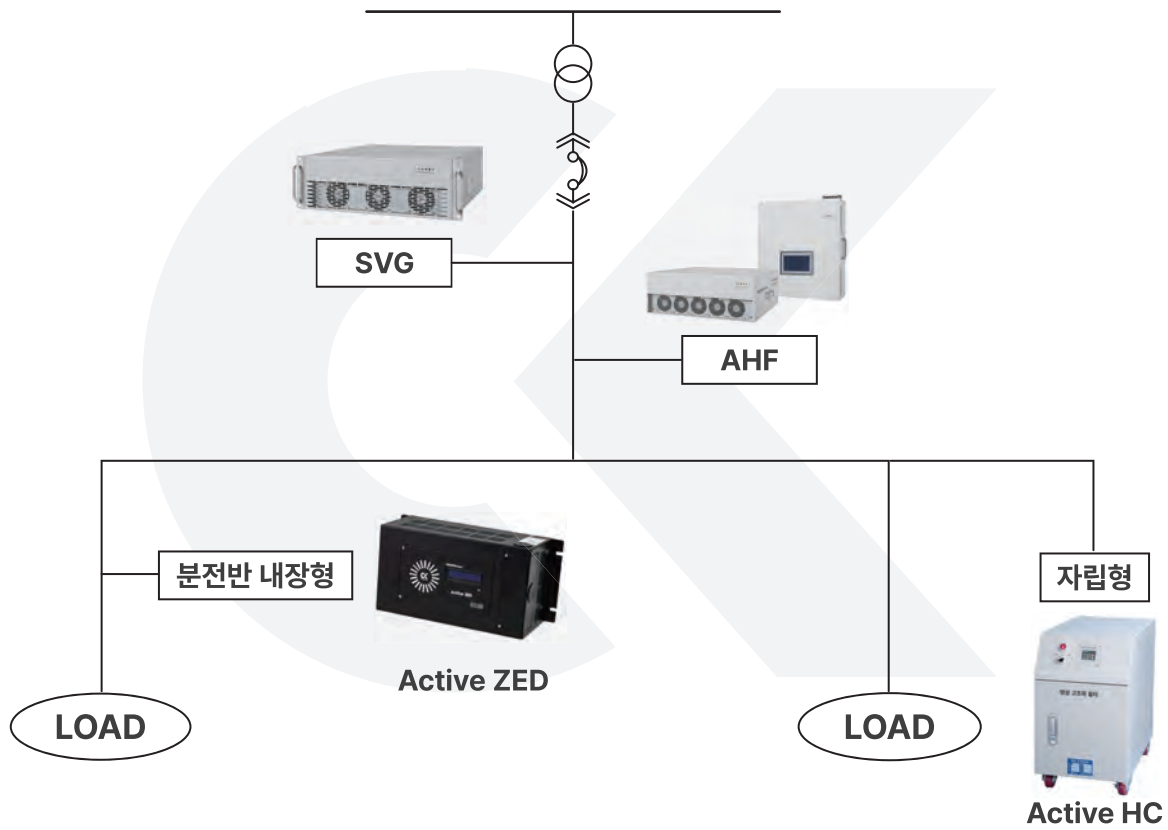


고조파 솔루션 제공



고조파 필터 생산 및 판매

◀ (주)씨케이산전

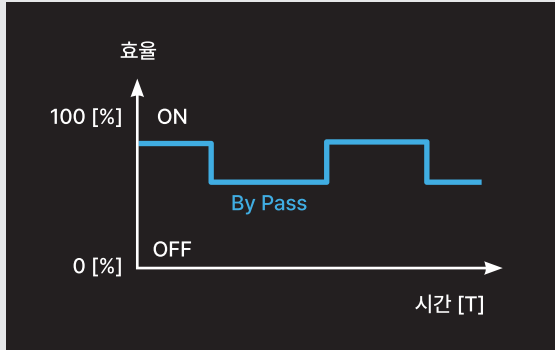


특허 PATENT

영상고조파 저감 장치 및 전력품질 진단장치 및 방법 관련 특허 획득



**(주)CK산전제품**

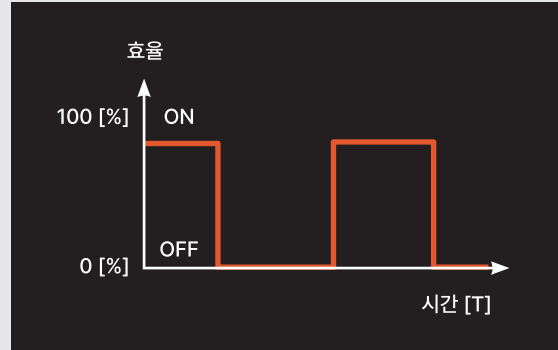


Active ZED 운전방식

**「연속운전」**

Active ZED 필터는 내부 온도 상승시에도 **60% 이상의 지속적인 필터기능을 수행하는** 연속운전형 제품입니다.

**타사제품**



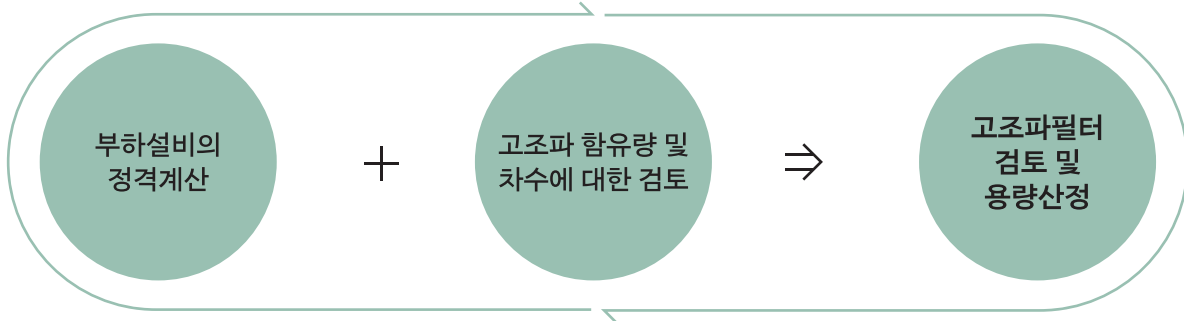
일반 ZED 운전방식

**「ON, OFF 운전」**

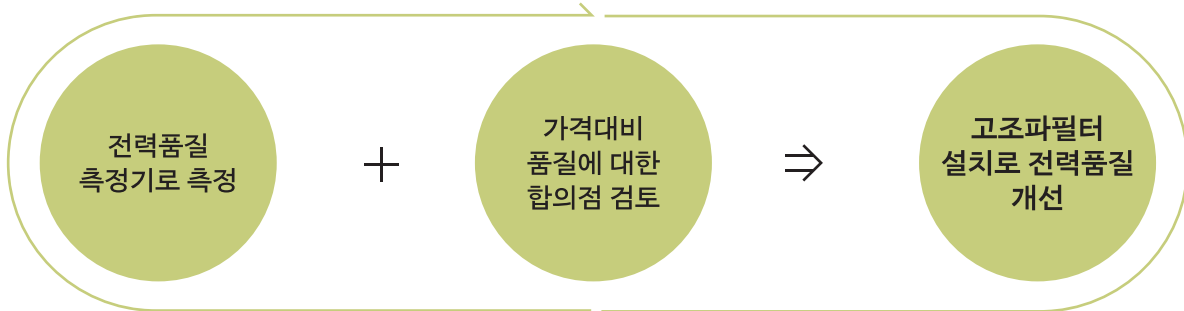
일반 ZED 필터는 내부 온도 상승시 인입전류를 차단하므로 **OFF 시간만큼 고조파 제거 기능이 상실됩니다.**

**필터 용량 산출 FILTER CAPACITY CALCULATION**

· 설계시 용량 산출 예시



· 기존 설비 용량 산출 예시



\*부하의 종류 및 고조파 발생에 따라 상이할 수 있음

\*홈페이지에서 용량 산정 가능

# SVG

## 무효전력보상장치

### SVG(Static Var Generator) 특징

CKE-SVG는 고속 전력전자 인버터(IGBT) 기반의 능동형 정적 무효전력 발생기(Static Var Generator)로서, 전력계통과 병렬로 연결되어 실시간으로 부하의 무효전력, 고조파 및 3상 불평형을 보상합니다. 또한 여유용량에 한해서 25차수까지의 고조파를 보상할 수 있으며, 빠른 응답성으로 급격한 부하 변동에서도 높은 보상 정확도를 제공합니다.



SN	Item	Rated Capacity	Factory Model	Dimensions(W*D*H,MM)	N.W.(KG)
1	SVG	10kVAr	CKE-SVG/10-4-4L-RW	360*402*125	20
2	SVG	15kVAr	CKE-SVG/15-4-4L-RW	360*402*125	20
3	SVG	30kVAr	CKE-SVG/30-4-4L-RW	505*550*190	34
4	SVG	50kVAr	CKE-SVG/50-4-4L-RW	505*550*190	35
5	SVG	75kVAr	CKE-SVG/75-4-4L-RW	505*570*280	53
6	SVG	85kVAr	CKE-SVG/85-4-4L-RW	505*570*280	54
7	SVG	100kVAr	CKE-SVG/100-4-4L-RW	505*570*280	55

# AHF

능동형

## AHF(Active Harmonic Filter) 특징

능동형 고조파 필터(AHF)는 전력계통에서 발생하는 고조파를 실시간으로 감지하여 제거하는 전력품질 개선 장치입니다. 왜곡된 파형에 역방향 파형을 주입함으로써 고조파를 상쇄시키는 원리이며, 비선형 부하로 인한 고조파 왜곡을 능동적으로 보상하여 THD를 5% 이하로 낮추고, 설비 고장을 예방하며 전력 손실을 감소시킵니다.



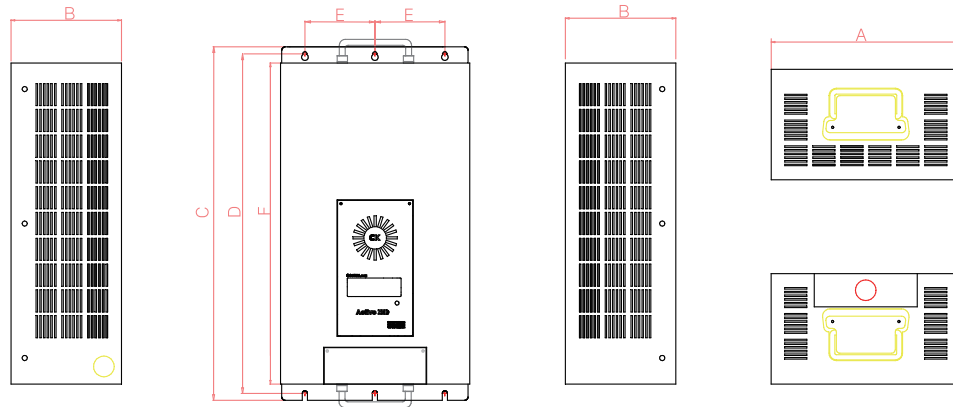
SN	Item	Rated Capacity	Factory Model	Dimensions(W*D*H,MM)	N.W.(KG)
1	AHF	15A	CKE-AHF/15-4-4L-RW	360*402*125	20
2	AHF	25A	CKE-AHF/25-4-4L-RW	360*402*125	20
3	AHF	50A	CKE-AHF/50-4-4L-RW	505*550*190	34
4	AHF	75A	CKE-AHF/75-4-4L-RW	505*550*190	35
5	AHF	100A	CKE-AHF/100-4-4L-RW	505*570*280	53
6	AHF	125A	CKE-AHF/125-4-4L-RW	505*570*280	54
7	AHF	150A	CKE-AHF/150-4-4L-RW	505*550*190	55

# Active ZED

분전반형



## ➤DRAWING



## ➤DIMENTION

CAPACITY	A	B	C	D	E	F	W(kg)
Active ZED 5,6A	165	130	340	320	110	295	10kg/15kg
Active ZED 10,12,15A	200	135	395	375	70	350	21kg~23kg
Active ZED 18,20,24A	230	150	450	430	80	405	30kg~33kg
Active ZED 30,36,40A	255	150	480	460	95	435	40kg~45kg

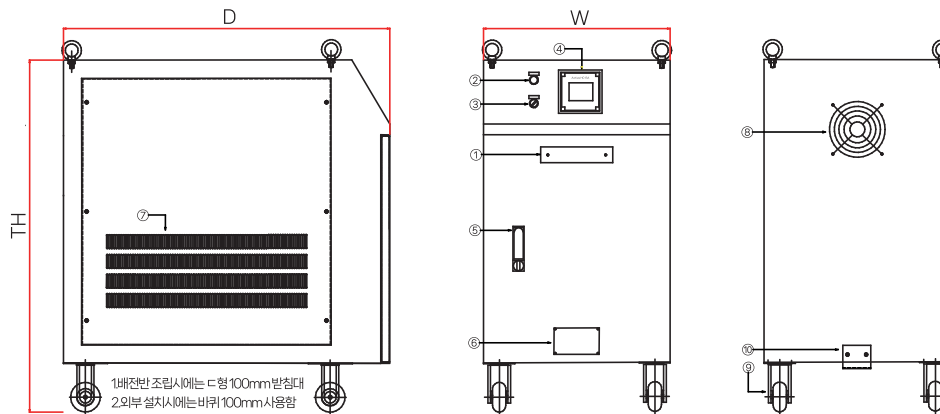
## ➤INSTALLATION CASE



# Active HC 자립형



## ▶DRAWING



## ▶DIMENTION

CAPACITY	W	D	H	W(kg)
ACTIVE-HC-50A				83
ACTIVE-HC-60A	350	600	600	97
ACTIVE-HC-70A(75)A				100
ACTIVE-HC-100A				125
ACTIVE-HC-120A(125A)	400	650	750	135
ACTIVE-HC-150A				139
ACTIVE-HC-200A				150
ACTIVE-HC-250A				199
ACTIVE-HC-300A	450	750	900	209
ACTIVE-HC-350A				216
ACTIVE-HC-400A				247
ACTIVE-HC-500A	500	750	950	295

## ▶INSTALLATION CASE



# REACTOR

콘덴서용직렬리액터

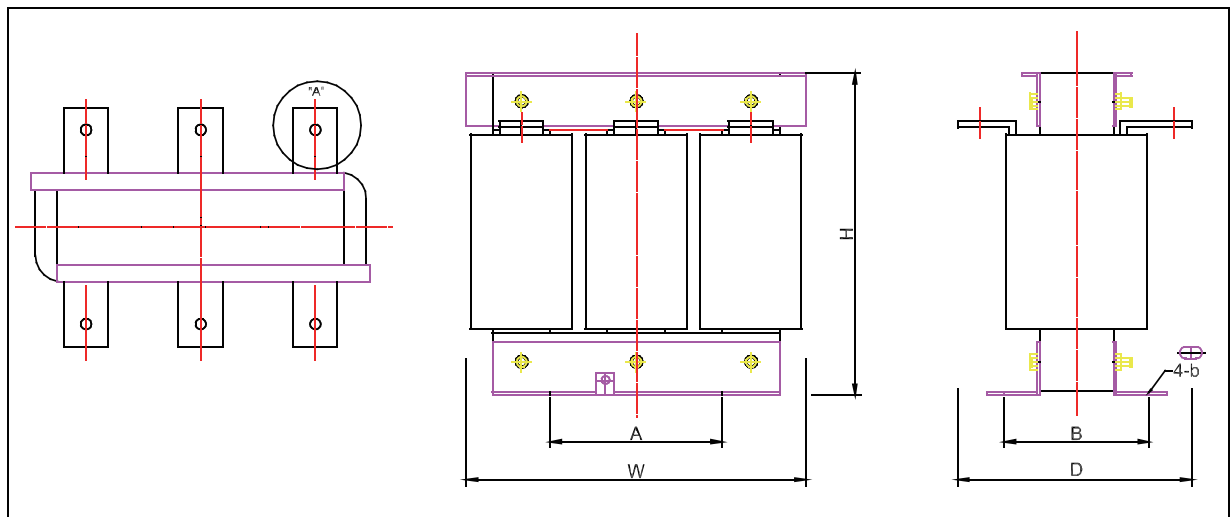
상수	3phase	정격용량(kVA)	0.6~ 36KVA
회로전압(V)	220/380/440V, 3300/6600/7200V	Type	Oil & Dry
주파수	50/60Hz	절연등급	B~ H종

## >DIMENTION



용량[kVA]	형식[MODEL] DYP-	DIMENSION[m/m]				
		W	D	H	S	B
0.6	SCLA3-0.6	190	165	200	110	110
1.2	SCLA3-1.2	230	240	240	135	135
3	SCLA3-3	330	230	280	165	150
4.5	SCLA3-4.5	330	250	280	165	165
6	SCLA3-6	330	260	280	165	180
9	SCLA3-9	400	270	330	195	160
12	SCLA3-12	400	280	330	195	170
15	SCLA3-15	400	300	360	195	190
18	SCLA3-18	450	270	420	225	165
24	SCLA3-24	450	290	420	225	185

## >DRAWING



# REACTOR

모터기동용리액터

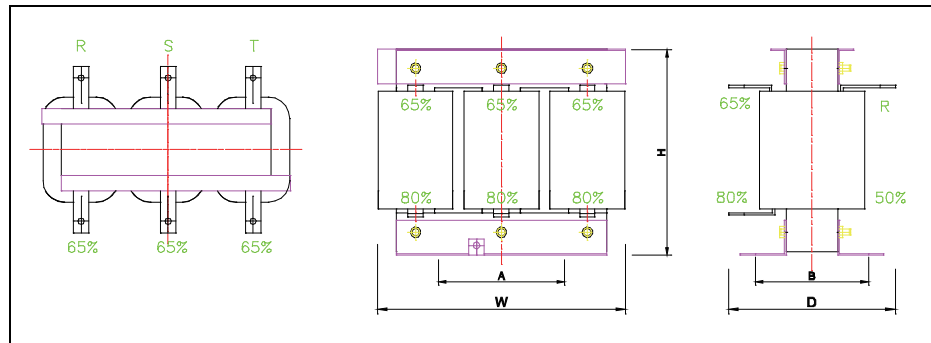
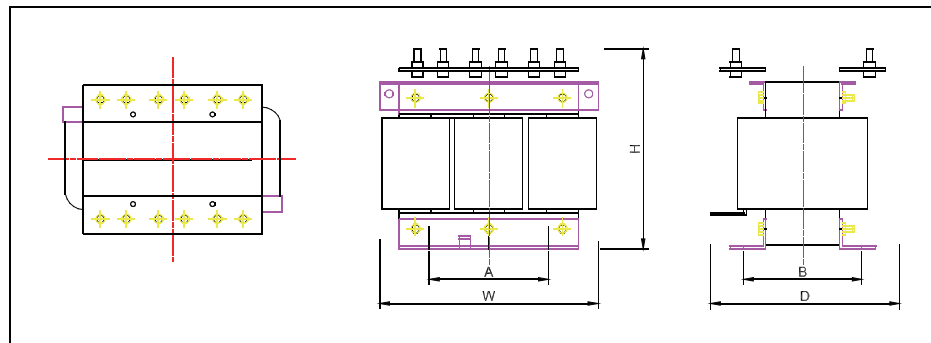
상수	3phase	정격용량(kVA)	1.5~3000KW
회로전압(V)	220/380/440V	Type	Dry
주파수	50/60Hz	절연등급	B종

## >DIMENTION



용량[kVA]	형식[MODEL] DYP-	DIMENSION[m/m]				
		W	D	H	A	B
1.5	SRLA3--1.5	200	155	175	170	110
2.2	SRLA3--2.2	200	155	175	170	110
3.7	SRLA3--3.7	200	155	175	170	110
5.5	SRLA3--5.5	240	155	206	210	110
7.5	SRLA3--7.5	240	155	206	210	110
11	SRLA3--11	270	190	255	230	135
15	SRLA3--15	270	190	255	230	135
18.5	SRLA3--18.5	300	190	278	260	135
30	SRLA3--30	300	190	278	260	135
37	SRLA3--37	330	220	301	290	160
45	SRLA3--45	330	220	301	290	160
55	SRLA3--55	330	220	301	290	160
75	SRLA3--75	360	310	320	175	250
110	SRLA3--110	360	310	320	175	250
132	SRLA3--132	360	310	390	175	250
187	SRLA3--187	360	310	390	175	250
200	SRLA3--200	430	332	410	250	250

## >DRAWING





## Green Energy Solution Provider

---

**☞ (주)씨케이산전**

TEL 031-841-2988  
FAX 031-990-6857  
E-MAIL [ckelect@naver.com](mailto:ckelect@naver.com)  
HOME <http://www.gojopa.com/>  
본사 경기도 의정부시 서부로 545 경민대학교 벤처센터 602호  
공장 경기도 구리시 갈매순환로 188, 스칸센알토 지식산업센터 A동 410호, 411호, 412호